

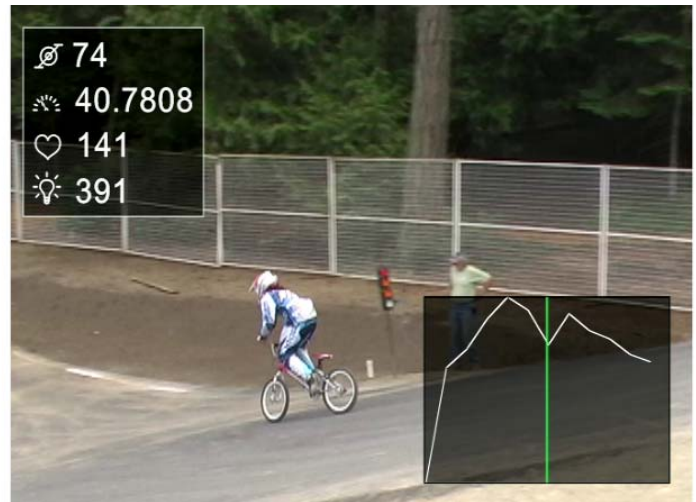
Point de Performance

*Intégration de données
avec la vidéo*

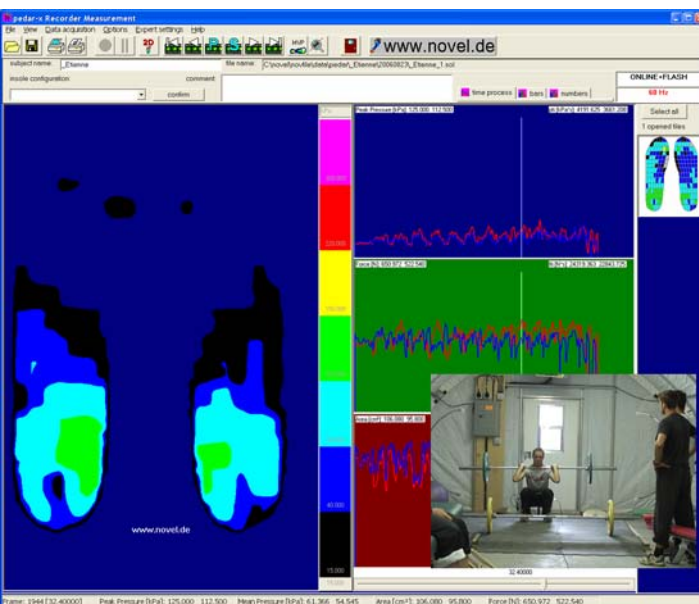
par Dr. Allan Wrigley, biomécanicien, Centre canadien multisport Pacifique

Juillet 2007

La capture et l'analyse vidéo sont aujourd'hui des éléments essentiels des programmes d'entraînement pour de nombreux entraîneurs. Plusieurs entreprises oeuvrant dans l'industrie de la technologie du sport réalisent qu'il est avantageux de combiner la vidéo à des données de sortie, rehaussant ainsi la possibilité d'interprétation et l'utilité de leur équipement. Même s'il semble relativement simple de combiner les données avec la vidéo, il faut tout de même surmonter de nombreux obstacles si l'on souhaite atteindre le plein potentiel d'une intégration uniforme. La manière dont les données captées sont transmises à l'ordinateur, les différences de vitesse de communication entre les capteurs et la vidéo captée, ainsi que le processus de synchronisation en temps réel en sont quelques exemples. Pour l'entraîneur, cela signifie que si l'entreprise fabriquant le capteur n'offre pas un logiciel d'intégration des données à la vidéo, l'entraîneur ne pourra pas intégrer les données.



Données SRM synchronisées avec la capture vidéo en utilisant Dartfish.



La capture vidéo en temps réel synchronisée aux données des capteurs dans la semelle.

Cependant, des entreprises comme Dartfish (www.dartfish.com) fabriquent des « lecteurs » pouvant importer des données dans leur logiciel afin que l'entraîneur ou le technicien puissent les associer à une vidéo enregistrée précédemment. D'autres entreprises, comme Novel (www.novel.de), ont ajouté des fonctionnalités d'importation vidéo au logiciel du capteur. Ces types d'innovations marquent un énorme pas vers l'avant ; elles rendent la technologie et les capteurs spécifiques au sport plus pratiques pour un plus grand nombre d'entraîneurs et d'organismes de sport. En effet, certains d'entre eux ne peuvent peut-être pas embaucher un technicien pour répondre à leurs besoins en matière de technologie. L'intégration de données à la vidéo se traduit souvent par une hausse substantielle du prix d'un capteur, mais l'interprétation et la qualité du feedback aux athlètes justifient largement l'investissement. Les entraîneurs et les organismes de sport devraient peut-être ajouter cette option à leur achat au moment d'acquérir un nouvel équipement technologique pour le sport.

Pour en savoir davantage sur le rôle de la biomécanique dans le sport, veuillez cliquer le lien suivant:
<http://www.pacificsport.com/Content/Main/PSBC/Programs/PerformanceServices/BiomechanicsNEW.asp>

Propulser la Performance Sportive

Le Centre canadien multisport Pacifique, de concert avec le réseau des centres PacificSport, offre des programmes de performance sportive qui aident les athlètes et les entraîneurs à décrocher des médailles pour le Canada. Le Centre canadien multisport Pacifique encadre ses partenaires sportifs nationaux et provinciaux et participe à l'élaboration d'un système robuste favorisant le développement des athlètes, des entraîneurs, des équipes d'amélioration de la performance et des installations sportives. www.cscpacific.ca